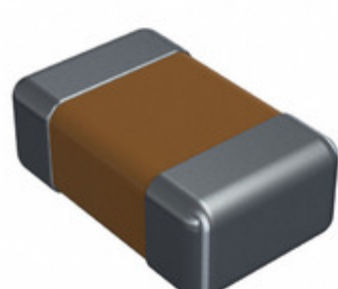


08052C102K4Z2A



Part Number: [08052C102K4Z2A](#)

Výrobce: [AVX Corporation](#)

Popis: CAP CER 1000PF 200V X7R 0805

Datový list: [PDF Ceramic Chip Capacitor Catalog](#)

[PDF FLEXITERM® MLCC Series Datasheet](#)

[PDF Part Number Explanation](#)

RoHS Status: Bez olova / V souladu RoHS

Ship From: Hong Kong

Shipment Way: DHL/Fedex/TNT/UPS/EMS

Obrázky jsou pouze orientační.
Podrobné informace o produktu naleznete v části Technické údaje produktu.
Koupit 08052C102K4Z2A s důvěrou od Component-World.HK, 1 rok záruka

[Request For Quotation](#)

PARAMETR PRODUKTU

Part Number	08052C102K4Z2A	Výrobce	AVX Corporation
Popis	CAP CER 1000PF 200V X7R 0805	Stav volného vedení / RoHS	Bez olova / V souladu RoHS
Dostupné množství	1157613 pcs	Datový list	Ceramic Chip Capacitor Catalog FLEXITERM® MLCC Series Datasheet Part Number Explanation
Kategorie	Kondenzátory	Napětí - Jmenovitá	200V
Tolerance	±10%	Tloušťka (Max)	0.028" (0.71mm)
teplotní koeficient	X7R	Velikost / Rozměry	0.079" L x 0.049" W (2.00mm x 1.25mm)
Série	FLEXITERM®	hodnocení	AEC-Q200
Obal	Cut Tape (CT)	Paket / krabice	0805 (2012 Metric)
Ostatní jména	478-9905-1	Provozní teplota	-55°C ~ 125°C
Typ montáže	Surface Mount, MLCC	Úroveň citlivosti na vlhkost (MSL)	1 (Unlimited)
Výrobní standardní doba výroby	20 Weeks	Lead Style	-
Rozestup vývodů	-	Stav volného vedení / RoHS	Lead free / RoHS Compliant
Výška - Sedící (Max)	-	Funkce	Soft Termination
Detailní popis	1000pF ±10% 200V Ceramic Capacitor X7R 0805 (2012 Metric)	kapacitní	1000pF
Aplikace	Automotive, Boardflex Sensitive		

Component-World.com je spolehlivý distributor elektronických součástek. Specializujeme se na všechny elektronické komponenty řady AVX Corporation. Máme 1157613 kusy AVX Corporation 08052C102K4Z2A na skladě dostupných. Vyžádejte si citát z distributora součástí elektroniky na Component-World.com, náš prodejní tým vás bude kontaktovat do 24 hodin.

RFQ Email: info@Components-World.com

SOUVISEJÍCÍ PRODUKTY

	Část#: 08052C102MA12A Popis: CAP CER 1000PF 200V X7R 0805	Výrobci: AVX Corporation	Dotaz
	Část#: 08052C102JAZ2A Popis: CAP CER 1000PF 200V X7R 0805	Výrobci: AVX Corporation	Dotaz
	Část#: 08052C102K4T4A Popis: CAP CER 1000PF 200V X7R 0805	Výrobci: AVX Corporation	Dotaz
	Část#: 08052A8R2JAT2A Popis: CAP CER 8.2PF 200V NP0 0805	Výrobci: AVX Corporation	Dotaz
	Část#: 08052A9R1BAT2A Popis: CAP CER 9.1PF 200V NP0 0805	Výrobci: AVX Corporation	Dotaz
	Část#: 08052C102KAZ2A Popis: CAP CER 1000PF 200V X7R 0805	Výrobci: AVX Corporation	Dotaz
	Část#: 08052C102J4T2A Popis: CAP CER 1000PF 200V X7R 0805	Výrobci: AVX Corporation	Dotaz
	Část#: 08052C102MAT2A Popis: CAP CER 1000PF 200V X7R 0805	Výrobci: AVX Corporation	Dotaz
	Část#: 08052C102K4T2A Popis: CAP CER 1000PF 200V X7R 0805	Výrobci: AVX Corporation	Dotaz
	Část#: 08052C102KAJ4A Popis: CAP CER 1000PF 200V X7R 0805	Výrobci: AVX Corporation	Dotaz
	Část#: 08052C103JAT2A Popis: CAP CER 10000PF 200V X7R 0805	Výrobci: AVX Corporation	Dotaz
	Část#: 08052C102KAT2A Popis: CAP CER 1000PF 200V X7R 0805	Výrobci: AVX Corporation	Dotaz
	Část#: 08052C102KAT4A Popis: CAP CER 1000PF 200V X7R 0805	Výrobci: AVX Corporation	Dotaz
	Část#: 08052C102JAT2A Popis: CAP CER 1000PF 200V X7R 0805	Výrobci: AVX Corporation	Dotaz
	Část#: 08052C102KAJ2A Popis: CAP CER 1000PF 200V X7R 0805	Výrobci: AVX Corporation	Dotaz
	Část#: 08052C101KAT2A Popis: CAP CER 100PF 200V X7R 0805	Výrobci: AVX Corporation	Dotaz
	Část#: 08052C103JAJ2A Popis: CAP CER 10000PF 200V X7R 0805	Výrobci: AVX Corporation	Dotaz
	Část#: 08052C102M4Z2A Popis: CAP CER 1000PF 200V X7R 0805	Výrobci: AVX Corporation	Dotaz
	Část#: 08052A8R2CAT2A Popis: CAP CER 8.2PF 200V NP0 0805	Výrobci: AVX Corporation	Dotaz
	Část#: 08052A910GAT2A Popis: CAP CER 91PF 200V NP0 0805	Výrobci: AVX Corporation	Dotaz

Související klíčová slova pro 08052C102K4Z2A

AVX Corporation 08052C102K4Z2A.	08052C102K4Z2A distributor	08052C102K4Z2A dodavatel	08052C102K4Z2A Cena
08052C102K4Z2A Stáhnout datasheet.	08052C102K4Z2A Datasheet.	08052C102K4Z2A Stock.	koupit 08052C102K4Z2A.
AVX Corporation 08052C102K4Z2A.	AVX Corporation [MIL] 08052C102K4Z2A.		